

Helfa Sborion

FFORDD WYCH I BLANT ARCHWILIO EU HAMGYLCHEDD

Yr amcan yw cael hyd i bob un o ffrindiau Peppa wrth i chi gwblhau'ch Taith Pyllau Mwdlyd.

CYFARWYDDIADAU

1. Os gallwch chi, argraffwch y daflen weithgaredd yma ar bapur A3 fel bod y cymeriadau yn ddigon mawr i gael hyd iddyn nhw.
2. Torrwch y cymeriadau allan a'u cuddio o gwmpas eich meithrinfa neu yn y cae chwarae.
3. Ysgrifennwch restr o'r cymeriadau bydd angen i'r plant eu darganfod a rhowch hwn mewn man amlwg i bawb ei weld, neu rhowch restr i bob plentyn.
 1. Peppa
 2. George
 3. Mami Mochyn
 4. Dadi Mochyn
 5. Madam Gasél
 6. Carwyn Ci
 7. Miss Cwningen
 8. Endaf Ebol
 9. Siwsi Dafad
 10. Edward Eliffant
4. Ar ddiwedd yr helfa rhowch sticer i bob plentyn am gwblhau'r her.
5. Anogwch y plant i siarad am y manau lle darganfyddo'n nhw'r cymeriadau.

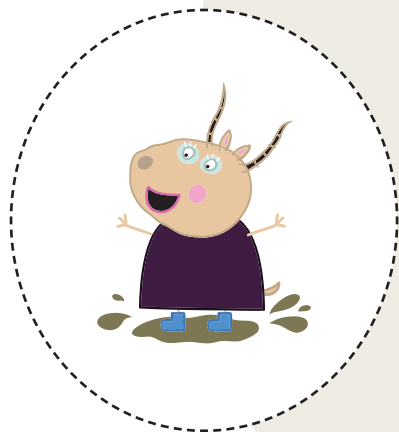
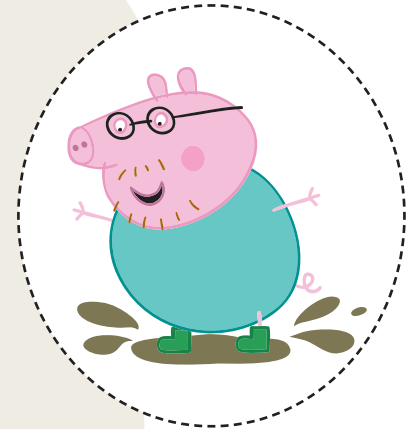
GOFYNNWCH I BOBL EICH NODDI I FOD YN RHAN O'R HELFA SBORION

I gael hyd i fwy o adnoddau ar-lein ewch i savethechildren.org.uk/mpwresources neu ffoniwch ni ar 020 7012 6400 am gopiau caled.



Achub y Plant

Mae'r gweithgaredd hwn yn annog plant i archwilio a symud o amgylch eu hamgylchedd.



NODDIR GAN





Cynheswch i fyny ar gyfer Taith Pyllau Mwdlyd Peppa!

GWEITHGAREDDAU I BARATOI EICH PLANT AR GYFER Y DIWRNOD MAWR

Mae ein mini-weithgaredd yn ddull gwyh i baratoi at yr her Pyllau Mwdlyd.

Anogwch eich plant i symud, ystywto a neidio mewn gweithgaredd gwahanol bob dydd yn y pythefnos yn arwain at eich Taith Pyllau Mwdlyd.

Mae cyfri'r dyddiau yn dechrau yma!



10 Diwrnod i fynd

Anadlwch i mewn ac allan yn ddwfn – deg o weithiau. Siglwch eich bysedd, siglwch fodiau eich traed.



9 Diwrnod i fynd

Pen, ysgwyddau, coesau, traed. Gofynnwch i mami a dadi helpu drwy hyfforddi adref hefyd.



8 Diwrnod i fynd

Ymunwch â Miss Cwningen a siglwch eich canol gyda hwla hwp.



7 Diwrnod i fynd

Gnewch ddeg naid jac sbonc gyda Peppa a Siwsi.



6 Diwrnod i fynd

Dawsiwch a chanwch – i gân Taith Pyllau Mwdlyd Peppa (savethechildren.org.uk/mpwresources). Mae fersiwn Gymraeg o'r geiriau ar gael yn y llyfryn codi arian.



5 Diwrnod i fynd

Rhedwch ar ôl a phopiwch y swigod gyda Carwyn Ci.



4 Diwrnod i fynd

Ciciwch bêl i mewn i'r gôl gyda George.



3 Diwrnod i fynd

Gyda Mami Mochyn, ceisiwch gerdded ar hyd rhaff sydd wedi ei gosod ar y llawr.



2 Ddiwrnod i fynd

Gnewch ras mwydyn yn wiglo gyda Peppa.



1 Diwrnod i fynd

Rydych chi'n barod! Gorffwyswch ac ymestyn eich bysedd a bodiau eich traed.



NODDIR GAN





Achub y Plant

**CYNHALIWCH WERTHIAN
PEIS PYLLAU MWDLYD – AC
ADDURNWCH EICH CACENAU
BACH NAIN MOCHYN GYDA'CH
GILYDD:**

savethechildren.org.uk/mpwresources

BYDDWCH ANGEN

Cacen siocled (dilynwch y cyfarwyddiadau ar focs o gymysgedd cacen neu gnewch un eich hun os ydych chi'n bobydd heb ei hail!)

Ar gyfer yr Hufen Menyn Siocled:

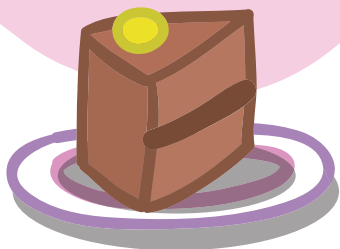
300g siwgr eisin

40g powdr coco

100g menyn heb halen, wedi meddalu

40ml llaeth/llefrith

**Addurno Peis
Pyllau Mwdlyd
Nain Mochyn**



I ADDURNO

Hufen Menyn

8-10 bisged siocled plaen o'ch dewis chi

Mwydod jeli ac unrhyw addurniadau pryfetach arall

CYFARWYDDIADAU

Dechreuwch drwy wneud y gacen siocled.

Tra bod y gacen yn oeri, hidlwch y siwgr eisin â'r powdr coco gyda'i gilydd a churwch y menyn meddal gyda hwy nes i bopeth gael ei gymysgu'n iawn.

Ychwanegwch y llaeth yn raddol a churwch nes ei fod yn ysgafn ac yn fflwffog.

I greu'r mwd, malwch eich bisgedi siocled hyd nes eu bod yn edrych fel pridd.

Unwaith i'r gacen oeri yn llwyr, rhwch yr hufen menyn ar ei ben gyda llwy, gwasgarwch y bisgedi siocled wedi eu malurio dros ei ben ac ychwanegwch eich pryfetach!

NODDIR GAN



I gael hyd i fwy o adnoddau ar-lein ewch i savethechildren.org.uk/mpwresources neu ffoniwch ni ar 020 7012 6400 am gopiau caled.

Baneri Penigamp!



Achub y Plant

**BYDDWCH ANGEN
SISWRN, GLUD A LLINYN.**



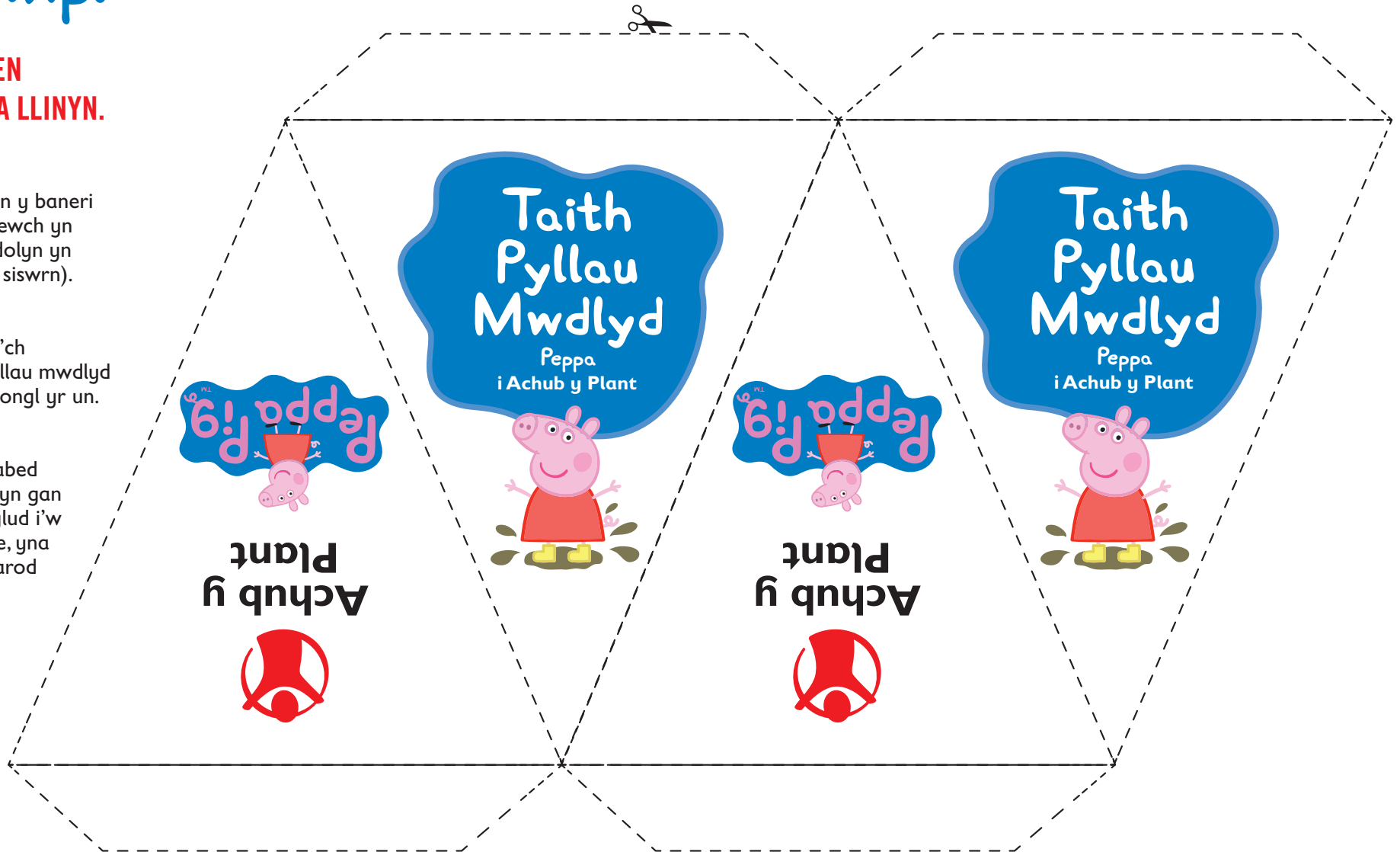
1 Torrwch allan y baneri triongl (gwnewch yn siwr bod oedolyn yn helpu gyda'r siswrn).



2 Gofynnwch i'ch cerddwyr pyllau mwdlyd i addurno triongl yr un.



3 Plygwch y llabed dros eich llinyn gan ddefnyddio glud i'w gadw yn ei le, yna rydych yn barod i fynd!



NODDIR GAN



I gael hyd i fwy o adnoddau ar-lein ewch i [savethechildren.org.uk/mpwresources](https://www.savethechildren.org.uk/mpwresources) neu ffoniwch ni ar 020 7012 6400 am gopiau caled.